



Chinlingo Chinese

03

雨下得真大。

It's really raining heavily.



1

Warm-up

Before graduation...

2

Texts&Notes

楼上 楼下一辆车 拿把伞 上来/去 下来/去
进来/去 出来/去 回来/去 过来/去 起来

3

Application

**How would you say goodbye
to your friends?**

4

Cultural Note

柳树 **Willow**

Warm-up

词汇：行李箱 照相机 护照 地图 带 搬

语法：一...也/都+不/没

我一个苹果也不想吃。

他一件衣服也没买。

我一个人都不认识。

他一杯茶都没喝。

Warm-up

Match the pictures with the words and write down the Pinyin



1. 照相机 () _____

2. 搬 () _____

3. 带 () _____

4. 地图 () _____

5. 护照 () _____

6. 行李 () _____

Warm-up

Fill the blanks using the newly-learned language points and words.

jīntiān de cài tài nán chī le wǒ yī

1. 今天的菜太难吃了，我一_____。

zhè jǐ tiān shēng yì hěn hǎo wǒ men diàn de yī fu

2. 这几天生意很好，我们店的衣服_____。

nǐ de xíng lí zhǔn bèi hǎo le ma wǒ men zhè cì lǚ xíng yào qù yí gè

3. A: 你的行李准备好了吗？我们这次旅行要去一个

duō xīng qī

多星期。

Warm-up

hǎole yīfu _____ wǒ dōu dài hǎole
B: 好了, 衣服, _____ 我都带好了。

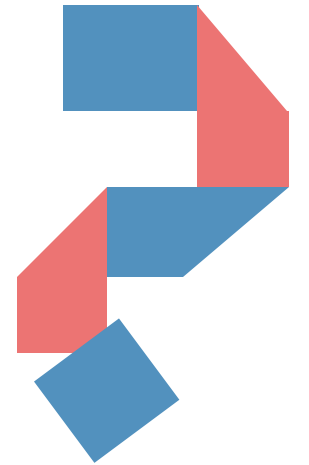
zhèlǐ yǒu píngguǒ xīguā xiāngjiāo háiyǒumángguǒ
4. A: 这里有苹果, 西瓜, 香蕉, 还有芒果。

xièxiè nǐ wǒ hěnbǎo le yī _____
A: 谢谢你, 我很饱了, 一_____。

Warm-up



What will you do when you are on the trip.



Words

楼 lóu

n. building

楼上 lóu shàng
楼下 lóu xià

拿 ná

v. to take, to fetch

伞 sǎn

n. umbrella

Words

辆 liàng

**m. used for
vehicles**

一辆出租车
几辆自行车

把 bǎ

**m. used for things
with a handle**

一把伞
三把刀

Texts

Yǔ xià de zhēn dà. Nǐ zěnmē huíqù? Wǒ sòng nǐ ba.

小刚：雨下得真大。你怎么回去？我送你吧。

Méi shì , wǒ chūqu jiào liàng chūzūchē jiù xíng le.

小丽：没事，我出去叫辆出租车就行了。

Nà nǐ děngdeng , wǒ shàng lóu qù gěi nǐ ná bǎ sǎn.

小刚：那你等等，我上楼去给你拿把伞。

Hǎo de. Wǒ gēn nǐ yìqǐ shàngqu ba.

小丽：好的。我跟你一起上去吧。

Nǐ zài zhèr děng ba , wǒ ná le sǎn jiù xiàlai.

小刚：你在这儿等吧，我拿了伞就下来。

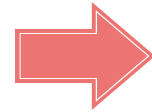


Grammar 1

Simple Complement of Direction:

① Verb + 来&去

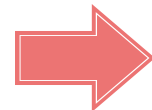
Verb+来



买来 带来 搬来

the direction towards the speaker

Verb+去



买去 带去 搬去

the direction away from the speaker

Exercise 1

Can you make sentences with the phrase “V+来/去” ?



Notes

The position of Objective: Verb + 来&去

① the objective is "people or something"

Verb+来/去

or

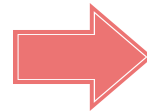
Objective



带来礼物 带礼物去

② the objective indicates "place or location"

Verb+ Objective +来/去



搬我家来 上楼去

Exercise 2

Can you make sentences with the phrase “V+来/去” ?



Can you make sentences with the phrase “V+来/去” ?

When do
you moved
in my home?



No hurry, we
will moved in
your home this
weekend.



Grammar 2

② Directional verbs: 上下进出回过起



上楼



下楼



起床



进门



出门

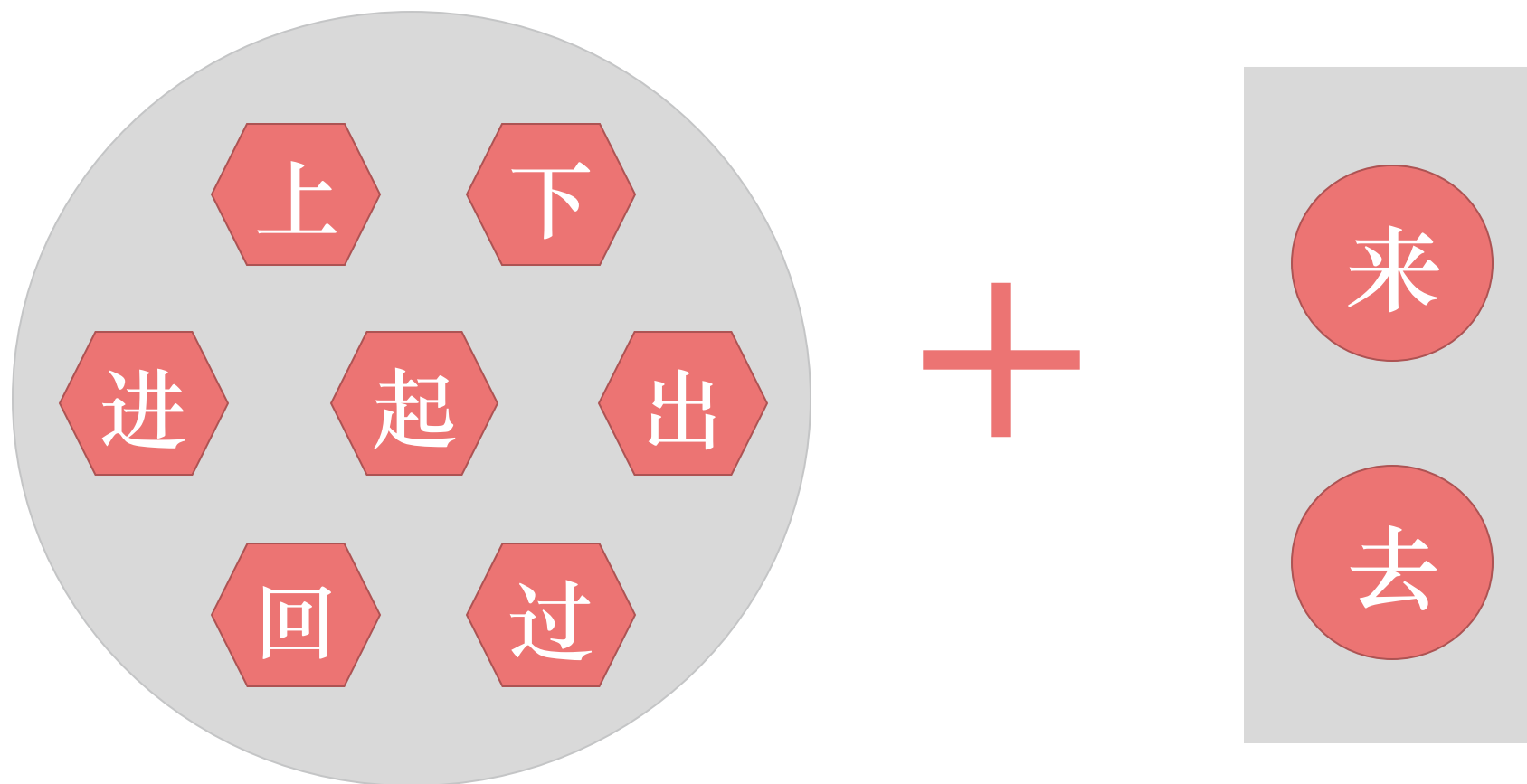


回家



过桥

③ 上下进出回过起 + 来/去



Exercise

Can you make some sentences?



①我们在楼上等你呢，你**上来**吧。

②谁在外边？你**出去**看看。

③老师**进**教室**来**了。

④我**上**楼**去**。

Exercise 3

完成句子 **Complete the sentences.**

①你怎么还没_____？我都在楼下等你半小时了。

②已经十点半了，快点儿_____，别睡了。

Exercise

完成句子 **Complete the sentences.**



A: 电影就要开始了，你怎么还不_____？

B: 我在外边等朋友呢，他来了就_____。

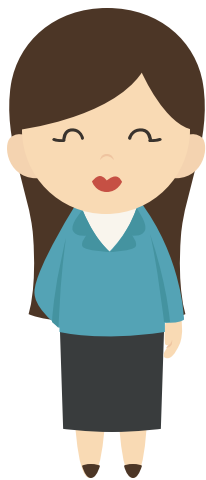
A: 那我_____等你们。

B: 行。

Exercise

完成对话 Complete the dialogues.

经理____了，
不在办公室。



他去哪儿了？ 什
么时候_____？



Exercise 4

③ 选词填空 Choose the proper words to fill in the blanks.

楼
伞
辆
把
拿

① 我在505教室上课，我现在要上____去

② 你手里_____的是什么？

③ A: 我想买这____车。

B: 太贵了，你有那么多钱吗？

④ A: 下雨了！我没带____，怎么办？

B: 去商店买一____吧。



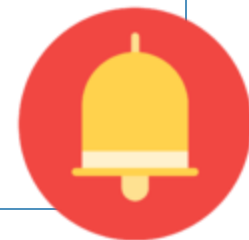
Summary

Remember me

楼上 楼下 一辆车 拿把伞

上来/去 下来/去 进来/去 出来/去

回来/去 过来/去 起来



Application

You are leaving your family and friends in three days for China, where you are supposed to work for two years. So how would you say goodbye to them?

Try to use “V.+ 来/去” to express the sentences.

回 飞机 飞 工作





柳树 Willow

柳：liǔ **willow**

留：liú **stay**

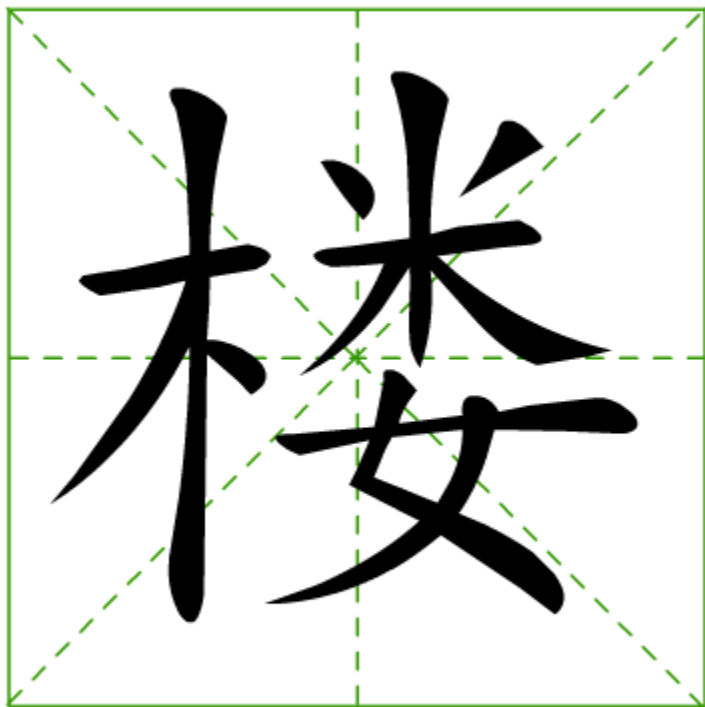


汉字 Character

拿 丿 人 人 人 人 人 人 人 人 人 拿



lóu



笔顺

笔画

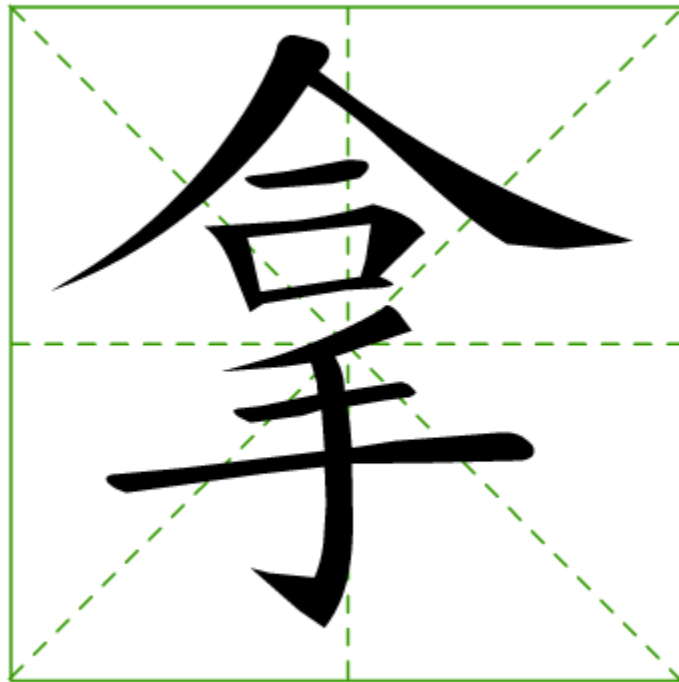
偏旁部首

组词

EXIT



ná



笔顺

笔画

偏旁部首

组词

EXIT



楼 一 十 才 木 木 木 木 木 木 木 楼 楼

汉字 Character

把 一 扌 扌 扌 扌 把



liàng



笔顺

笔画

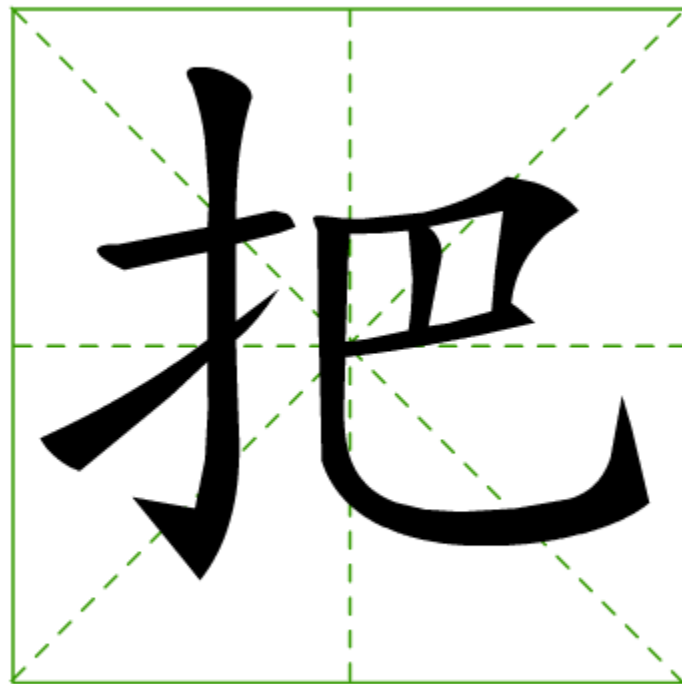
偏旁部首

组词

EXIT



bǎ



笔顺

笔画

偏旁部首

组词

EXIT



辆 一 去 车 车 车 车 辆 辆 辆 辆 辆 辆



Thank you!

