



liǎng gè dìdì

两个弟弟

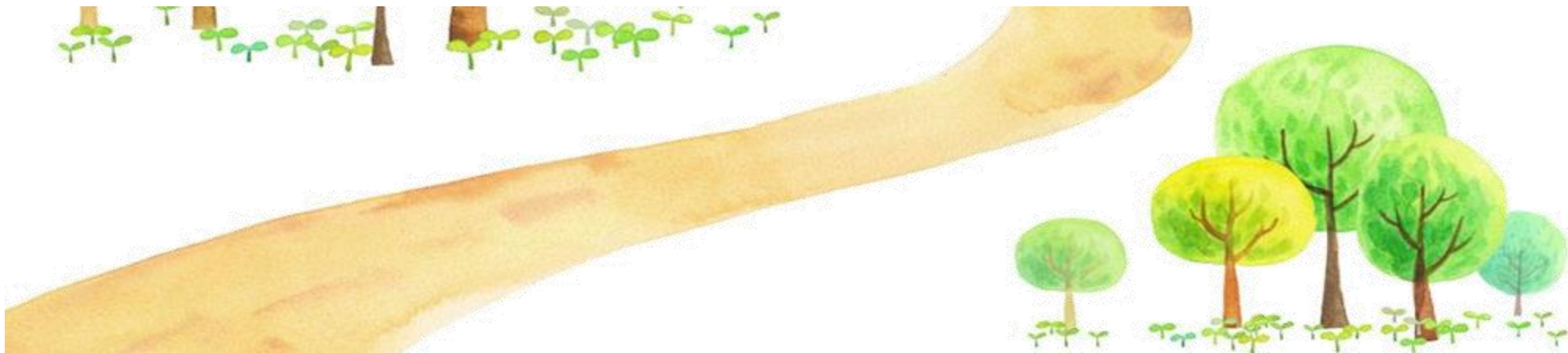
Two younger brothers

Lesson 6



- Nǐ yǒu dì di ma? Jǐ suì ne?
- 你有弟弟吗？几岁呢？

- Nǐ de péng you men yǒu dì di ma?
- 你的朋友有弟弟吗？

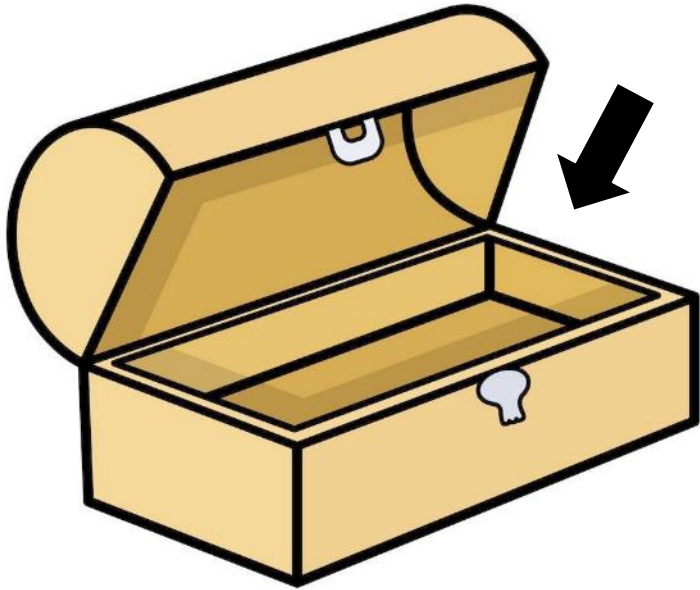




shēng cí
生词



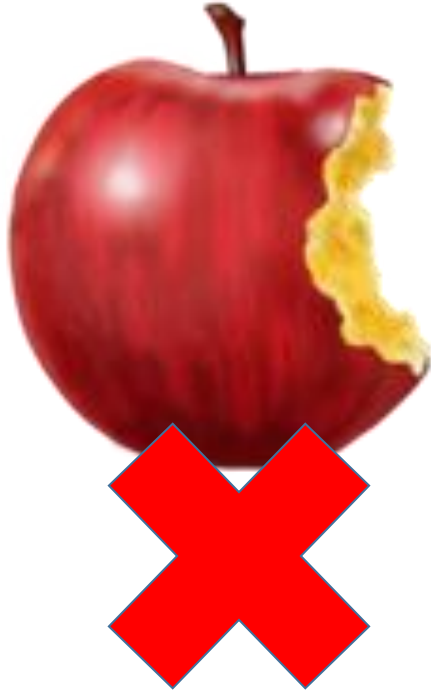
Part 1



There isn't / Don't have

méi yǒu

没有



Wǒ méiyǒu píngguǒ。

我 没有 苹果。

I don't have apple



There is/Have

yǒu
有



Wǒ yǒu cǎoméi。

我有草莓。

I have strawberry.



And

hé
和



péng you

朋友

Friends



Wǒ yǒu péngyou。
我有朋友。

I have friends

pèi yì pèi
配一配

① yǒu
有

② méi yǒu
没有



bà ba hé mā ma
爸爸和妈妈

③



māo
猫

④



pú táo
葡萄

⑤



gǒu
狗

⑥



wū guī
乌龟

⑦



péng you
朋友

⑧

tián yì tián

填一填

① yǒu

有

② méi yǒu

没有

③ hé

和



Wǒ

我

dì di hé mèi mei。

弟弟 **和** 妹妹。

Wǒ

我

gē ge jiě jie。

哥哥 _____ 姐姐。



Wǒ

我

gē ge

哥哥

mèi mei。

妹妹。

Wǒ

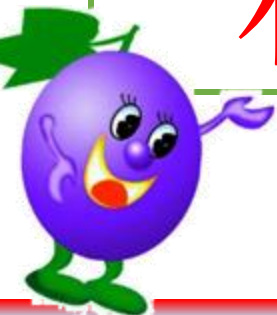
我

jiě jie

姐姐

dì di。

弟弟。





One

yí gè





yī gè péng you
一个朋友

A friend



Wǒ yǒu yí gè péng you。

我 有 一 个 朋 友 。

I have a friend



Two

liǎng gè
两个



Wǒ yǒu liǎng gè péng you。

我 有 两 个 朋 友。

I have two friends



Three

sān gè

三 个



Wǒ yǒu sān gè péng you。

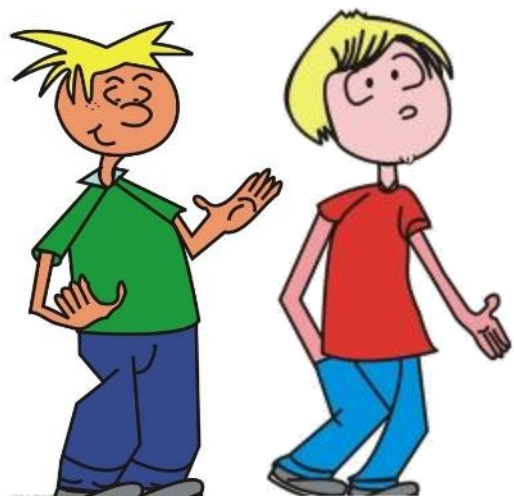
我 有 三 个 朋 友。

I have three friends

wǒ shuō nǐ xuǎn

我说你选

①



liǎng gè gē ge

两个哥哥

②



yī gè dì di hé mèi mei

一个弟弟和妹妹

③



sān gè jiě jie

三个姐姐

pèi yì pèi
配一配

① yǒu
有



yī gè píng guǒ

一个苹

果

③

② méi yǒu
没有



sān gè péng you

三个朋友

④



liǎng gè dì dì

两个弟弟

⑤

yī qǐ liàn yi liàn

一起练一练



Wǒ yǒu píng guǒ
我有 苹果

Wǒ yǒu _____ píng guǒ。
我有 _____ 苹果。

① liǎng gè

两个

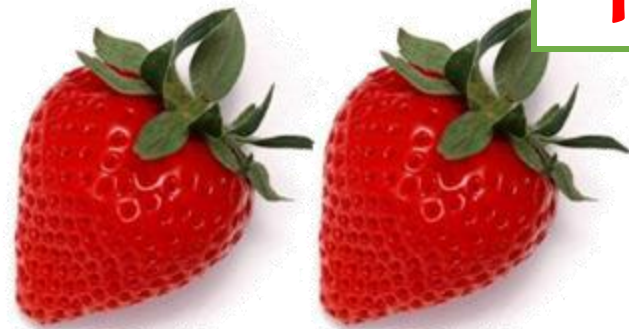
② yī gè

一

个

Wǒ yǒu cǎo méi。
我有 草莓。

Wǒ yǒu _____ cǎo méi。
我有 _____ 草莓。





wǒ yǒu jiě jie hé dì di
我有姐姐和弟弟

Wǒ yǒu _____ jiě jie hé _____ dì di
我有_____姐姐和_____弟弟。



① liǎng gè

两个

② sān gè

三个



kàn tú shuō huà

看图说话

wǒ yǒu

我有.....

①



②



提示词:

① mèi mei 、 dì di

妹妹、弟弟

② sān gè

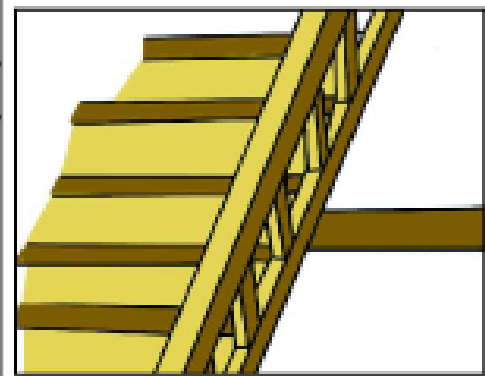
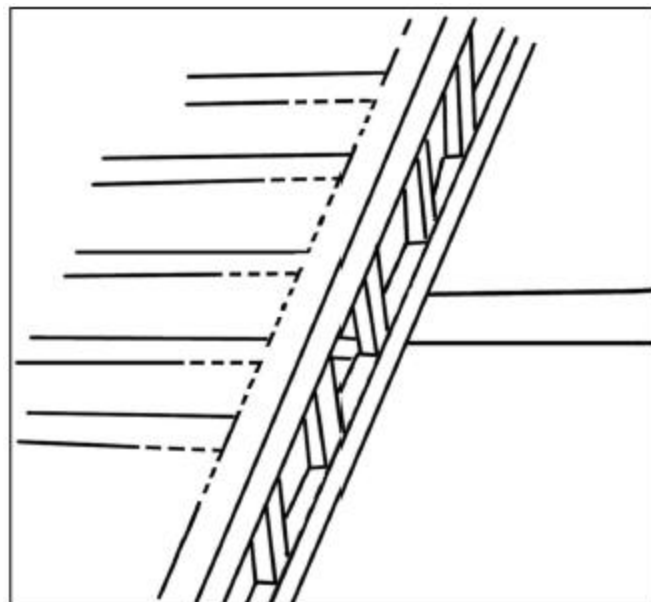
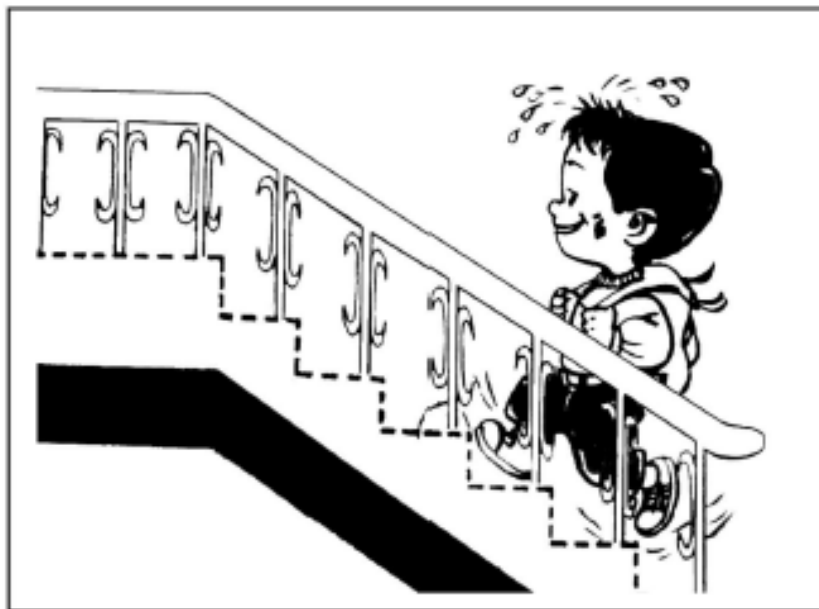
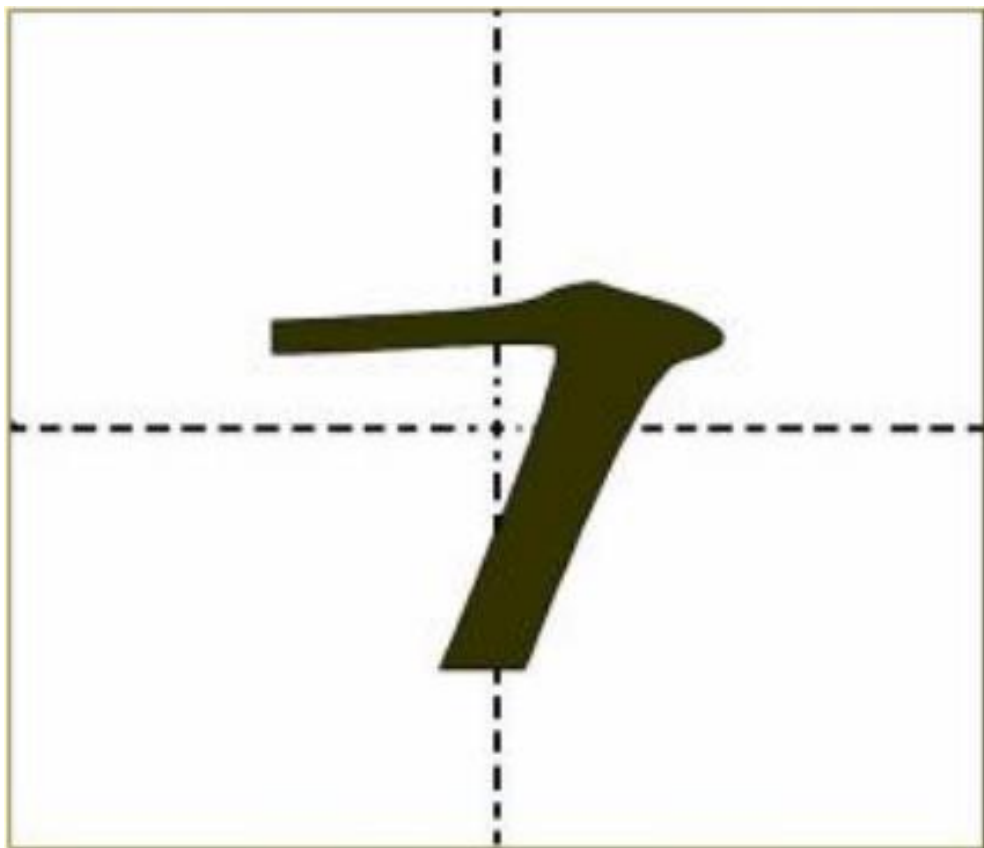
朋友



rèn bǐ huà , xiě yì xiě。

认笔画，写一写。

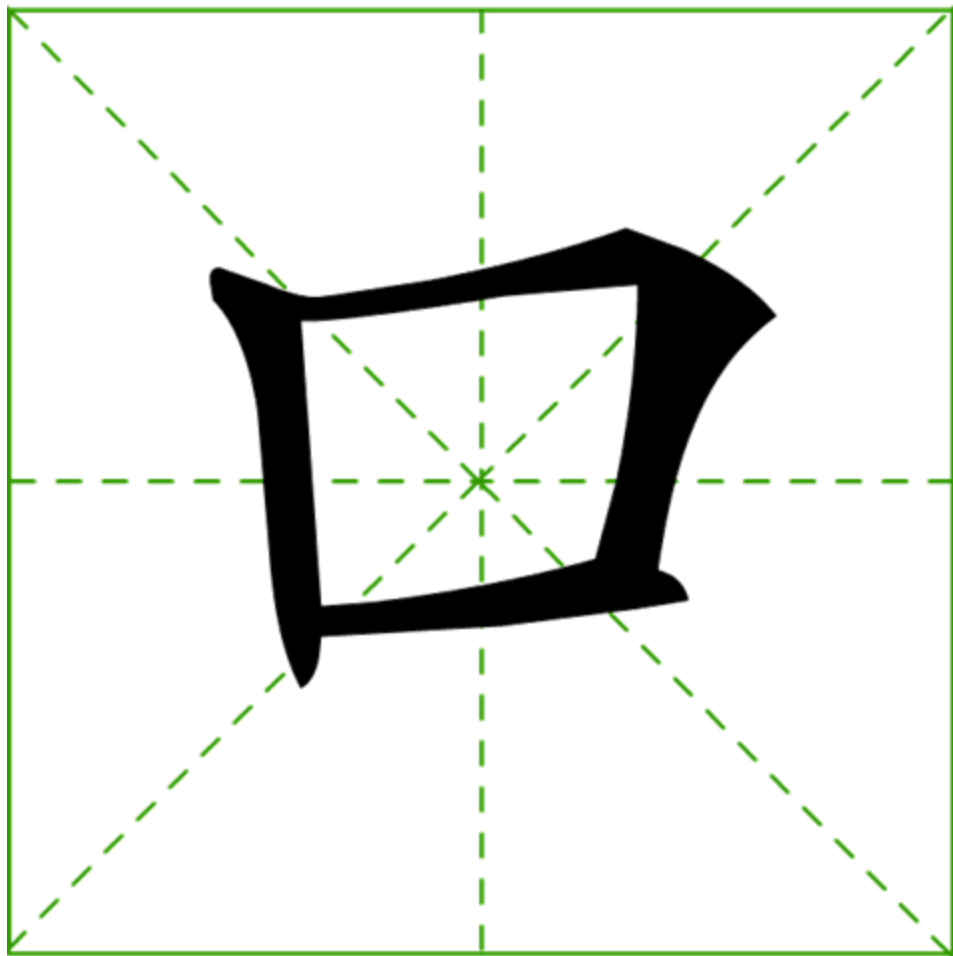
横折 héng zhé



shí zì : kǒu

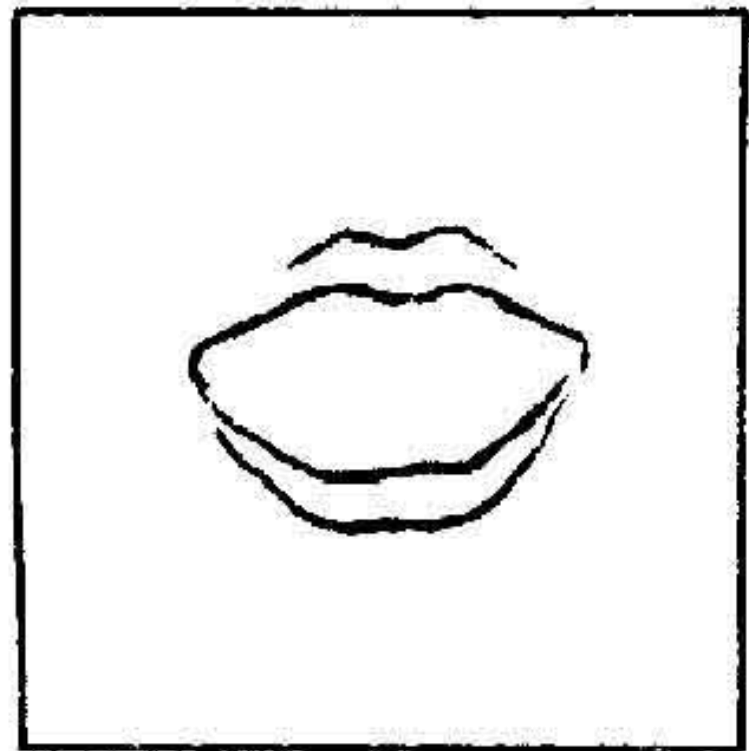
识字：口

kǒu



xiàng xíng zì kǒu

象形字：口

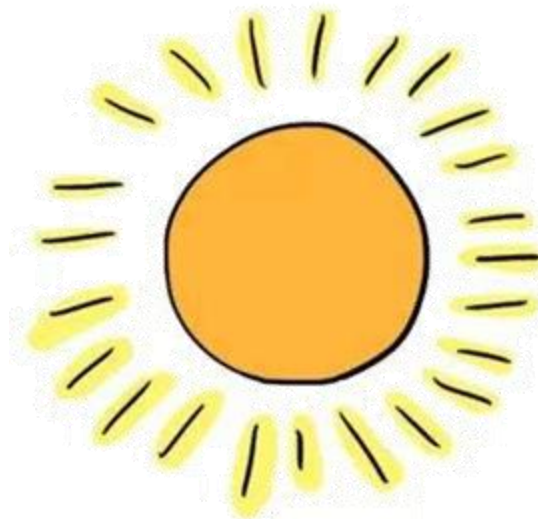
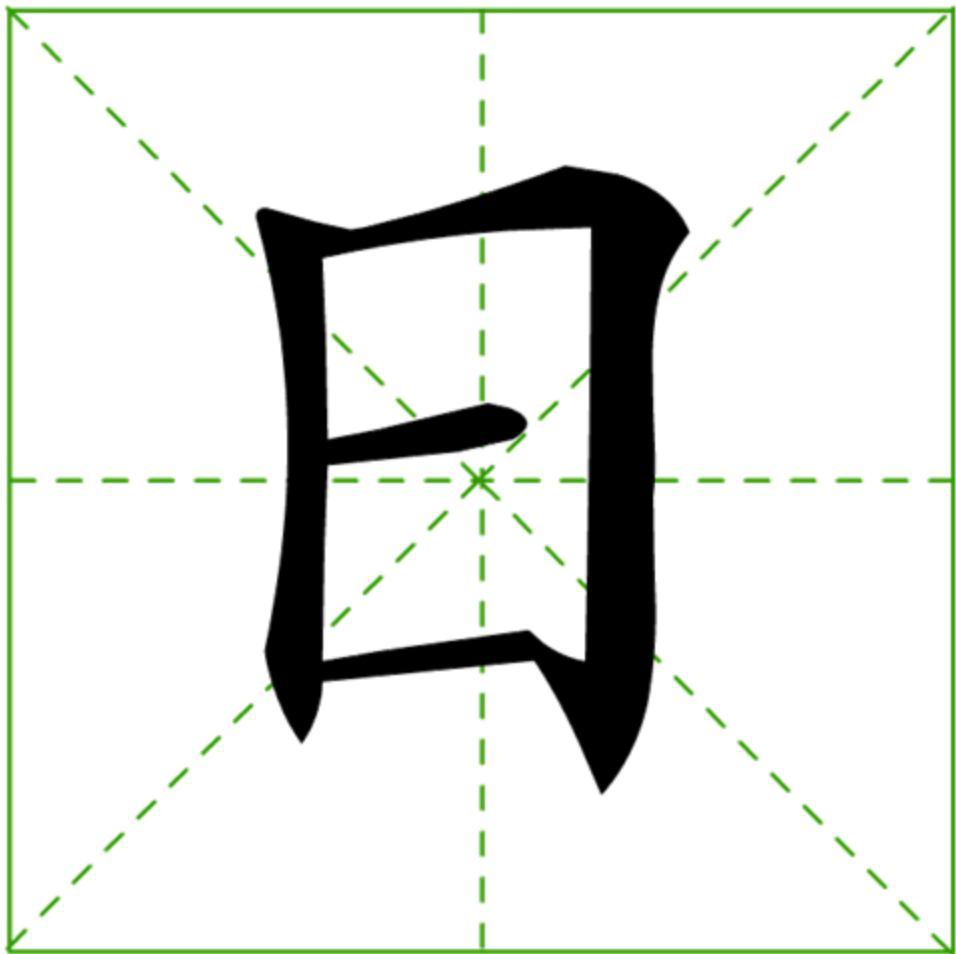


yī kǒu

一口

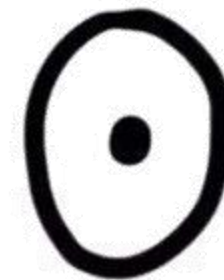
shí zì : rì
识字：日

rì



xiàng xíng zì rì

象形字：日



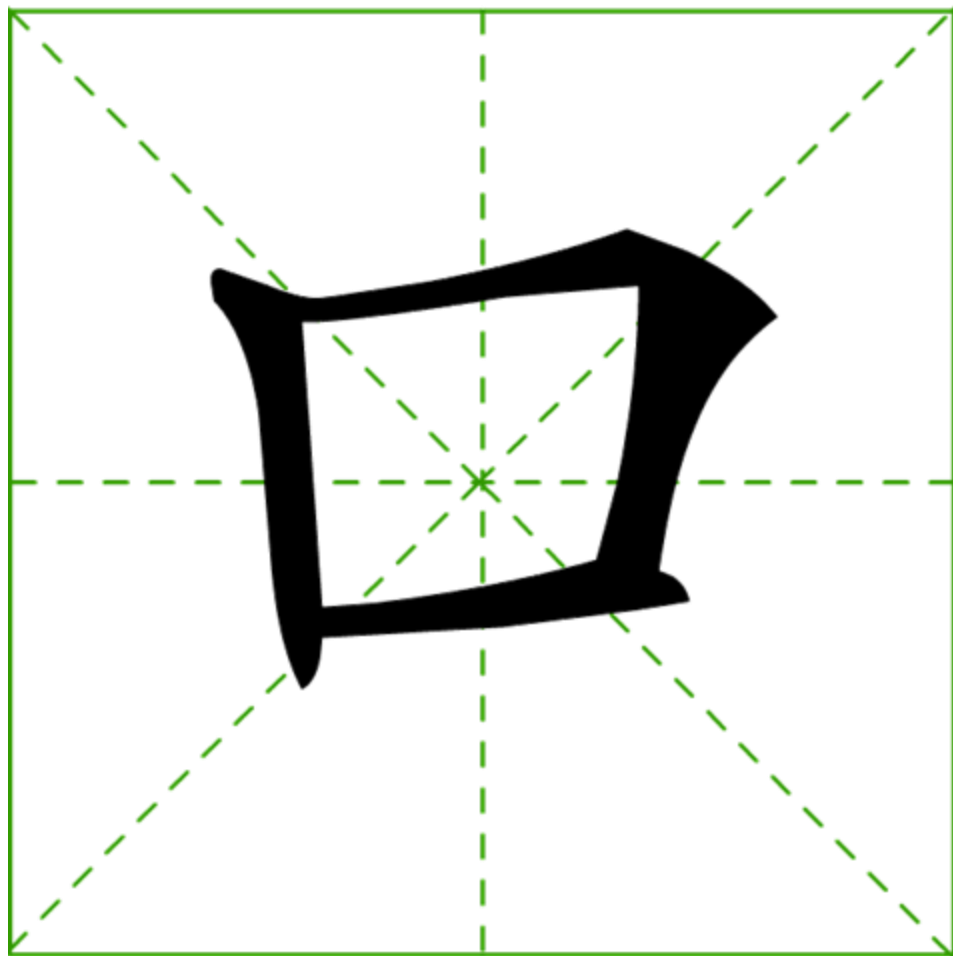
yī rì
一日



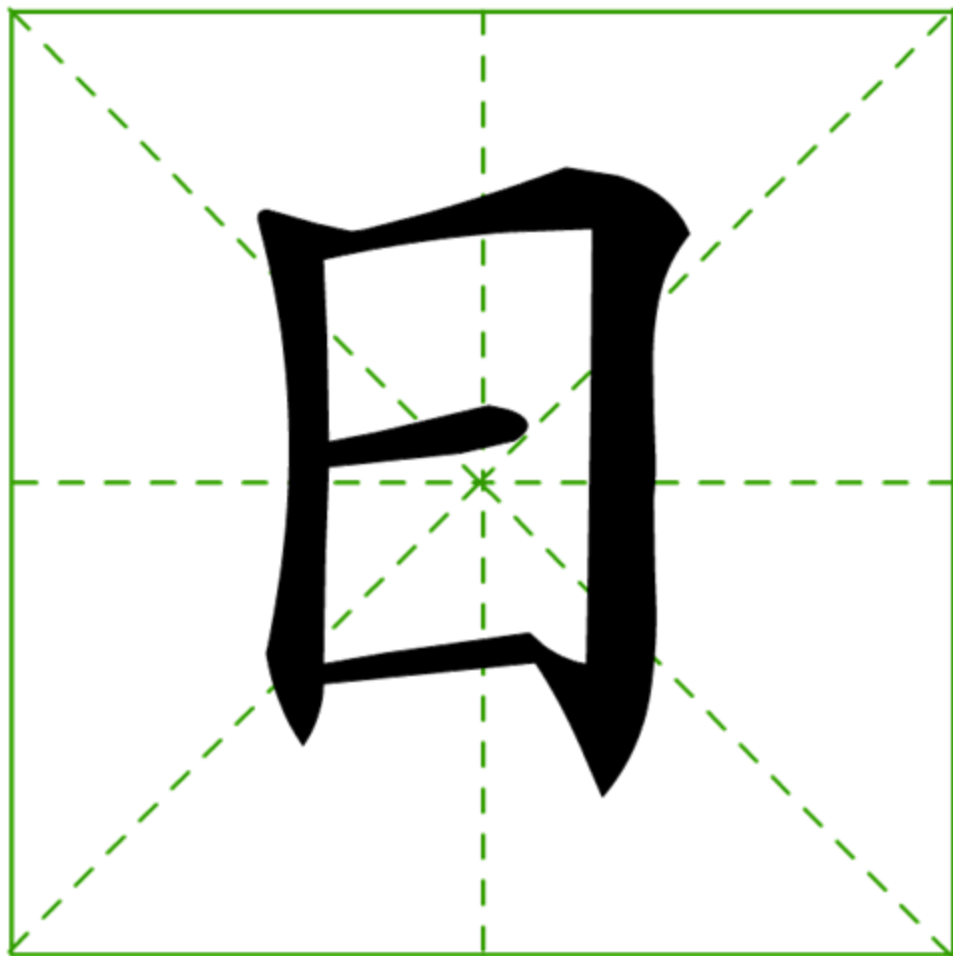
zhǎo bǐ huà : miáo yì miáo

找笔画：描一描

kǒu



rì



zhǎo yi zhǎo

找一找

日

口

目

口

回

日

百

白



gē qǔ :

xiǎo tù guāi guāi

歌曲：《小兔乖乖》

xiǎo tù guāi guāi, bǎ mén kāi kāi

小兔乖乖，把门开开

kuài diǎn kāi kāi, wǒ yào jìn lái

快点开开，我要进来

bù kāi bù kāi, wǒ bù kāi

不开不开，我不开

mā ma méi huí lái, shuí dǒu bù néng kāi

妈妈没回来，谁都不能开





xiè xiè

谢谢

